



IT.Niedersachsen



Installationsleitfaden des niedersächsischen „DATA Boreum“

- Anleitung -



Niedersachsen



Gemeinsam
IT gestalten.



IT.Niedersachsen

Dokumenteninformation

Autor Vorwerk, Lutz
Version 1.0

Änderungshistorie

Version	Status	Änderung	Datum
1.0	Final	Installationsleitfaden	23.05.2022

Inhaltsverzeichnis

Dokumenteninformation	2
Änderungshistorie	2
Inhaltsverzeichnis	2
1 Einleitung	3
2 Checkliste für die erfolgreiche Durchführung der Installation	3
3 Zugang zur Download-Seite	4
4 Installation „DATA Boreum“	5
5 Starten von „DATA Boreum“	9
6 Einstellungen / Konfiguration importieren	10
7 Kontrolle der Einstellungen.....	12
8 Anhang.....	14
8.1 Abbildungsverzeichnis	14



Gemeinsam
IT gestalten.



IT.Niedersachsen

1 Einleitung

Diese Anleitung enthält Ergänzungen zum „DATA Boreum“-Benutzerhandbuch. „DATA Boreum“ ist eine Java-Applikation und dient der Verschlüsselung, Entschlüsselung, Signaturerstellung und Verifikation von elektronischen Dokumenten. Bei der Verifikation der Dokumente nutzt „DATA Boreum“ den Certificate Validation Server eines sog. Intermediär. Der Intermediär ist die Virtuellen Poststelle (NDS-VPS) und wird von IT.Niedersachsen für die Landesverwaltung auf Basis des Produktes Governikus der Governikus KG betrieben. Die NDS-VPS prüft die Signatur. Aus dem Ergebnis erstellt „DATA Boreum“ darüber ein Prüfprotokoll. Detaillierte Informationen zu „DATA Boreum“, Governikus und das OSCI-Protokoll können über folgende Quellen bezogen werden:

- o „DATA Boreum“, Governikus: <https://www.governikus.de>
- o OSCI: www.osci.de

2 Checkliste für die erfolgreiche Durchführung der Installation

Die folgende Checkliste dient der Überprüfung, ob alle notwendigen Vorkehrungen für eine erfolgreiche Installation getroffen wurden.

- 1) Für eine Erstinstallation des „DATA Boreum“ werden Administratorrechte benötigt. Sind diese vorhanden?
- 2) Wurde die beiliegende Konfigurationsdatei „databoreumnds.xml“ importiert?
- 3) Für das Erstellen von elektronischen Signaturen ist ein Zertifikat bzw. eine Karte und ein Kartenlesegerät erforderlich. Sind diese vorhanden?



Gemeinsam
IT gestalten.



IT.Niedersachsen

3 Zugang zur Download-Seite

Hier ist die Informationsseite zum Governikus Signer dargestellt, auf der Sie auch die benötigten Installationspakete herunterladen können. Der Installationsablauf ist selbst-erklärend und wird deshalb nur an relevanten Stellen kommentiert.

The screenshot shows the 'DATA Boreum' page on the IT.Niedersachsen website. The page has a header with the IT.Niedersachsen logo and navigation links: 'Über uns', 'Karriere', 'Leistungen', 'IT.News', and 'Kontakt'. Below the header is a breadcrumb trail: 'STARTSEITE > LEISTUNGEN > PROJEKTE UND THEMEN > BEBPO > DATA BOREUM'. The main content area is titled 'DATA Boreum' and contains the following text:

Die Software **DATA Boreum** unterstützt die Prüfung von Signaturen aller im EU-Beschluss vom 25.2.2011 festgelegten Formaten und zudem die Erstellung elektronischer Signaturen des im Rahmen dieses EU-Beschlusses festgelegten Format „PDF-Dokumente (PAdES= PDF Advanced Electronic Signature Profiles)“

In Niedersachsen steht **DATA Boreum** über einen entsprechenden Vertrag des Landes für alle Kommunen und Landesbehörden lizenzfrei zur Verfügung.

Die ZIP-Datei ist mit einem Passwort versehen, das per eMail über [beBpo\(at\)it.niedersachsen.de](mailto:beBpo(at)it.niedersachsen.de) unter Angabe Ihrer Kontaktdaten angefragt werden kann. Das Passwort wird dann telefonisch mitgeteilt. Die Kontaktdaten müssen abgefragt werden, da nur kommunale Behörden, Landesbehörden sowie Kammern in Niedersachsen zur Benutzung berechtigt sind.

Bitte stellen Sie sicher, dass nach der Installation des **DATA Boreum** die beigelegte Konfiguration importiert worden ist.

DATA Boreum

Hier finden Sie den EU-Beschluss und die Software:

[Beschluss der EU-Kommission vom 25.02.11](#)
(PDF, 1,01 MB)

[DATA Boreum Portable Software u.a. für Linux, Java muss vorinstalliert sein. \(ZIP-Datei\)](#)
(ZIP, 129,58 MB)

[DATA Boreum für Windows \(Java ist enthalten\) \(ZIP-Datei\)](#)
(ZIP, 55,87 MB)

At the bottom right of the main content area is a 'Drucken' (Print) button.

Below the main content is a footer with a grid of links:

Über uns	Karriere	Leistungen	IT.News	Kontakt
Wer wir sind	IT.Niedersachsen als Arbeitgeber	Projekte und Themen	Aktuelles	Der Weg zu uns
Unser Selbstverständnis	Jobs	Produktbezogene Dienstleistungen	mit.gedacht-Kolumne	Für Kundinnen und Kunden
Geschäftsführung Organigramm	Einstiegsmöglichkeiten	Melderegisterdatenspiegel (MIN)		
	Auswahlverfahren			

At the bottom right of the footer is the IT.Niedersachsen logo and the text 'Niedersachsen. Klar.'

Abbildung 1 Informationsseite des „DATA Boreum“




Gemeinsam
IT gestalten.



IT.Niedersachsen

4 Installation „DATA Boreum“

 Governikus_DATA_Boreum_3-0-2.msi

25.03.2022 08:18

Windows Installer...

190.929 KB

Abbildung 2 Installationspaket auswählen



Abbildung 3 Vorbereiten der Installation



Gemeinsam
IT gestalten.



IT.Niedersachsen

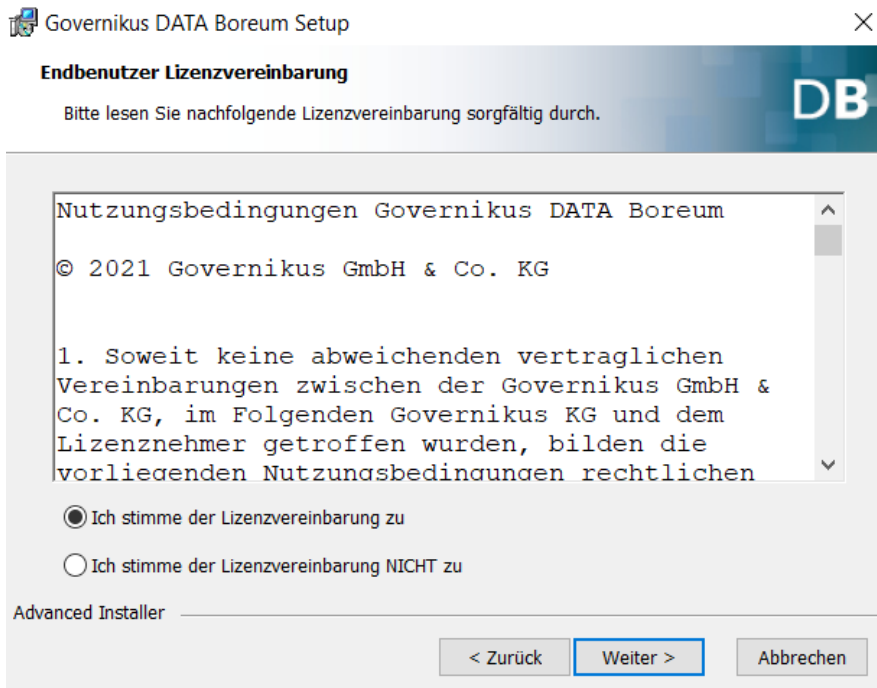


Abbildung 4 Lizenzbestimmungen zur Kenntnis nehmen

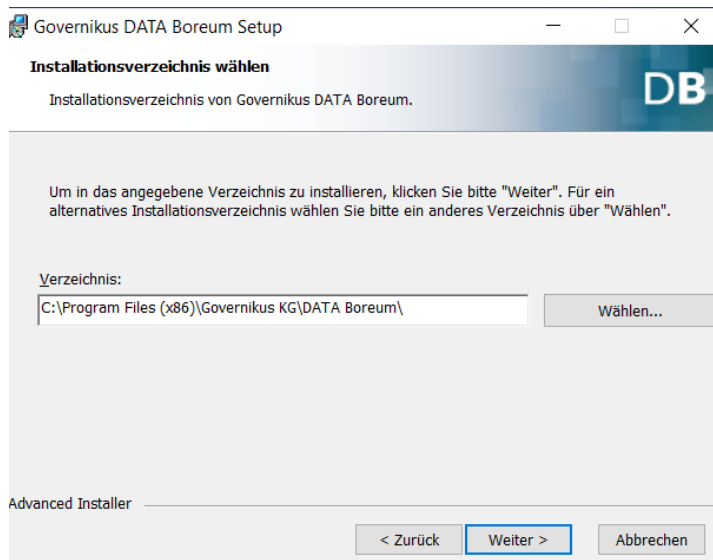


Abbildung 5 Installationsverzeichnis wählen.



Gemeinsam
IT gestalten.



IT.Niedersachsen

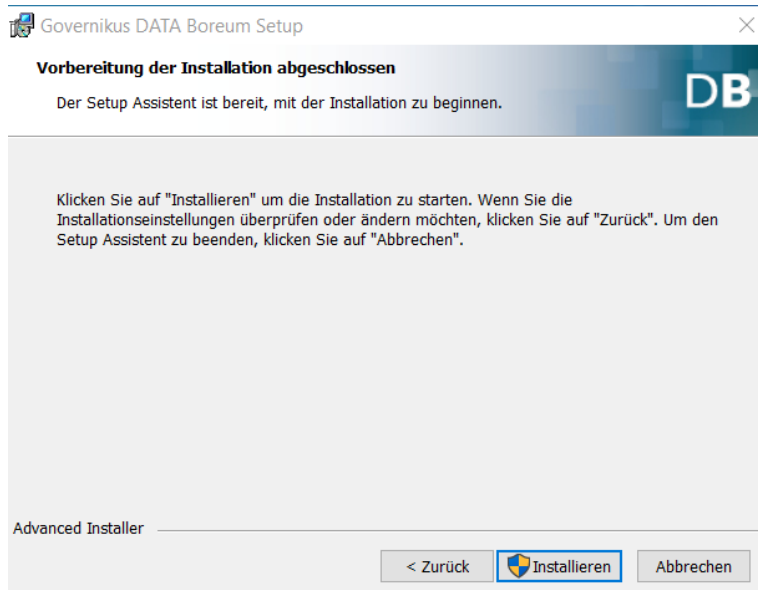


Abbildung 6 Installation starten

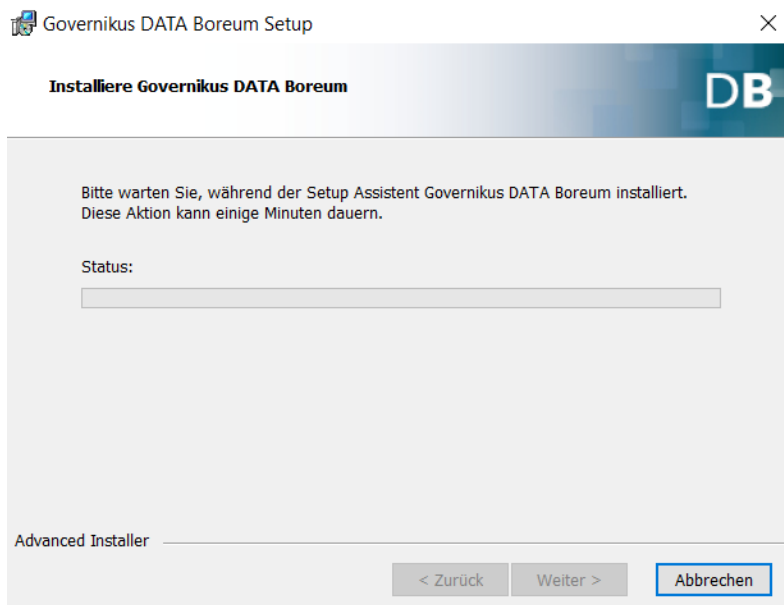


Abbildung 7 Installation läuft



Gemeinsam
IT gestalten.



IT.Niedersachsen

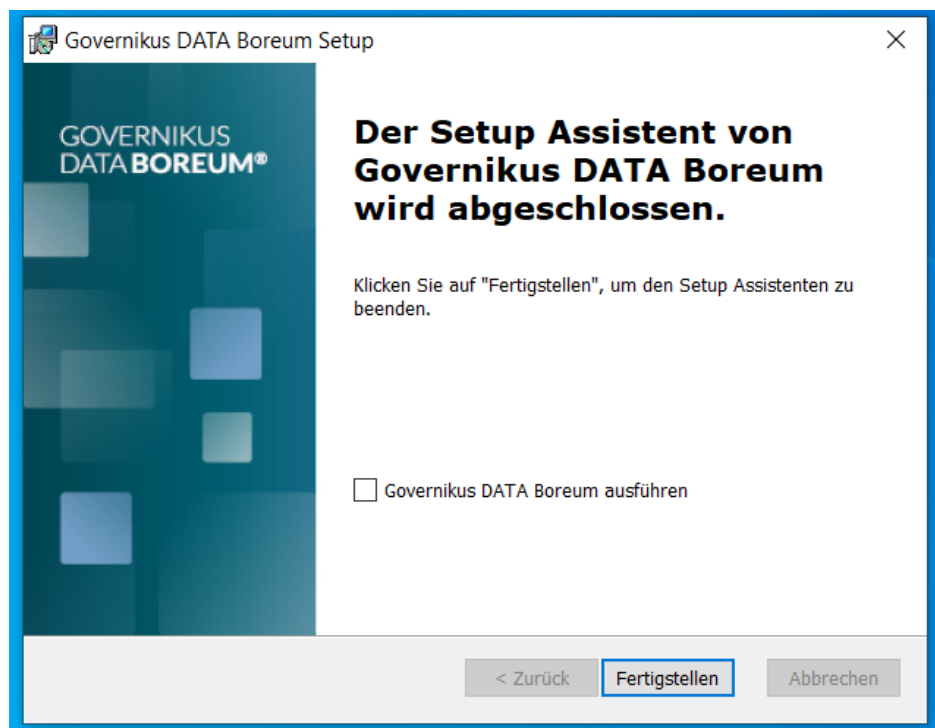


Abbildung 8 Installation beenden.



Gemeinsam
IT gestalten.



IT.Niedersachsen

5 Starten von „DATA Boreum“

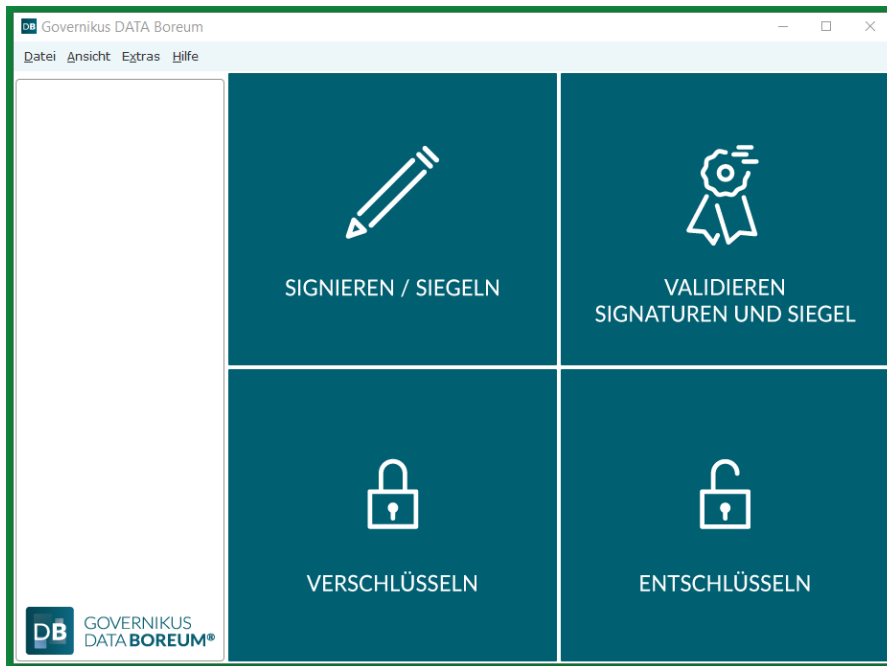


Abbildung 9 Start der Anwendung



6 Einstellungen / Konfiguration importieren

Nach dem Sie die Anwendung neu gestartet haben, importieren sie die „databoreum.nds.xml“. Diese finden sie als Anhang in dem Installationspaket.

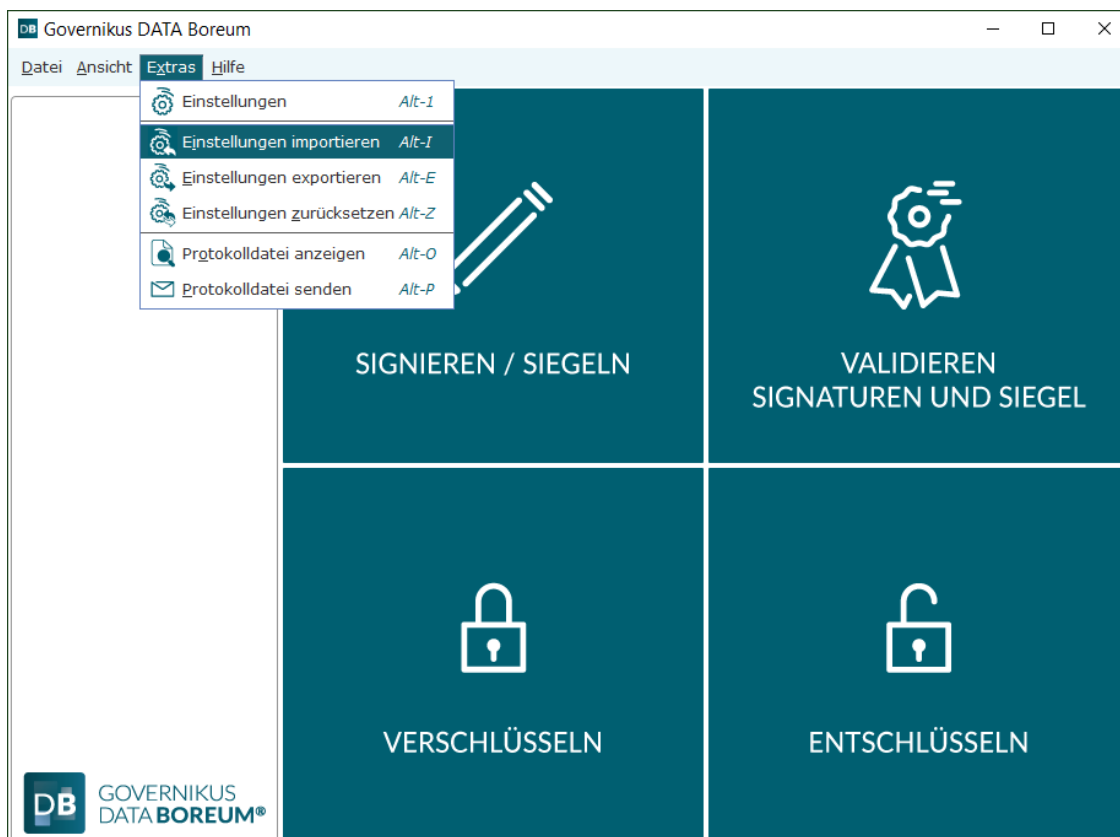


Abbildung 10 Einstellungen importieren



Gemeinsam
IT gestalten.



IT.Niedersachsen

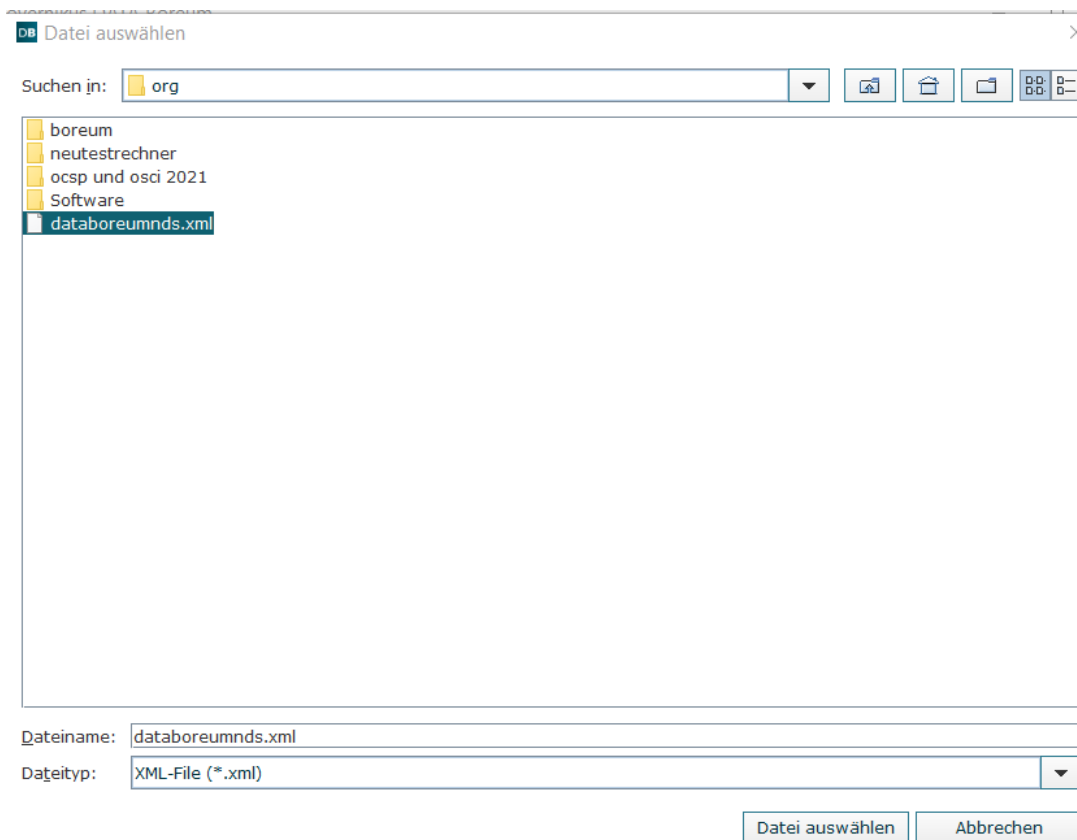


Abbildung 11 Konfigurationsdatei auswählen

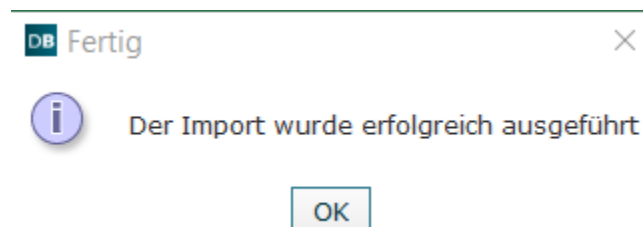


Abbildung 12 Import abgeschlossen



Gemeinsam
IT gestalten.



IT.Niedersachsen

7 Kontrolle der Einstellungen

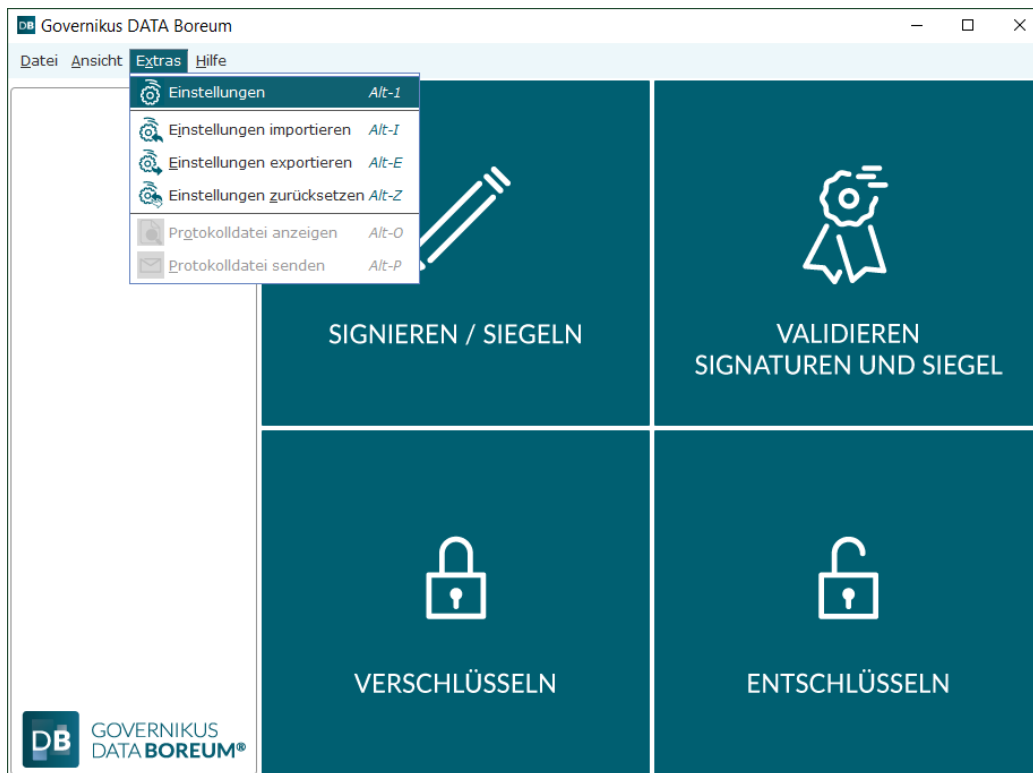


Abbildung 13 Kontrolle der Einstellungen



Gemeinsam
IT gestalten.



IT.Niedersachsen

Einstellungen ×

Governikus PDF Validierung Verschlüsseln Entschlüsseln Netzwerk

DB Allgemein Anwendungen Signieren

Proxy-Einstellungen

Wenn Sie sich über einen Proxy-Server mit dem Internet verbinden, müssen Sie diesen hier angeben, damit Sie die Governikus Dienste erreichen können.

Proxy eintragen

Servename

Port

Login

Passwort

Ausnahmen


PAC eintragen

Wenn Sie hier die URL für eine Proxy-Auto-Config (PAC) Datei eintragen, werden die darin enthaltenen Proxy-Einstellungen oben angezeigt.

PAC-Datei

Proxy-Systemeinstellungen laden

Mit "Proxy-Systemeinstellungen laden" wird im System nach eingetragenen Proxy-Einstellungen bzw. nach einer PAC-Datei gesucht. Nach dem Speichern werden die gefundenen Werte oben angezeigt.

 Proxy-Systemeinstellungen laden



Speichern



Abbrechen

Abbildung 14 Proxyeinstellungen kontrollieren und ggf. anpassen.

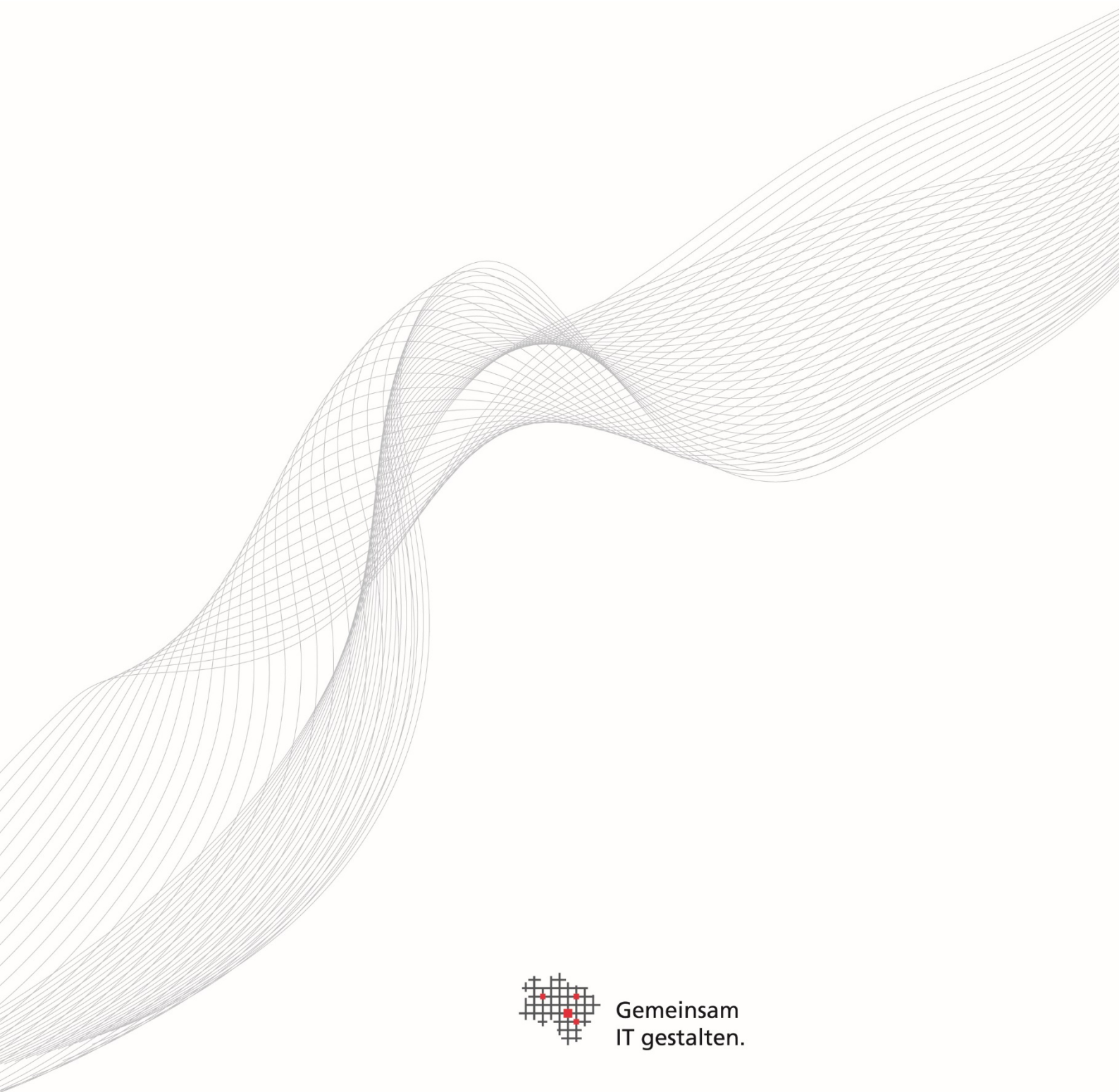
Anmerkung: Bei Verwendung von „Proxy-Servereinstellungen laden“ ist ggf. die Anzahl der Ausnahmen zu hoch. Bitte entfernen Sie dann nicht benötigte Ausnahmen oder ggf. alle.



8 Anhang

8.1 Abbildungsverzeichnis

Abbildung 1 Informationsseite des „DATA Boreum“	4
Abbildung 2 Installationspaket auswählen.....	5
Abbildung 3 Vorbereiten der Installation.....	5
Abbildung 4 Lizenzbestimmungen zur Kenntnis nehmen	6
Abbildung 5 Installationsverzeichnis wählen.	6
Abbildung 7 Installation starten	7
Abbildung 8 Installation läuft	7
Abbildung 9 Installation beenden.	8
Abbildung 10 Start der Anwendung.....	9
Abbildung 13 Einstellungen importieren	10
Abbildung 14 Konfigurationsdatei auswählen.....	11
Abbildung 15 Import abgeschlossen	11
Abbildung 16 Kontrolle der Einstellungen.....	12
Abbildung 17 Proxyeinstellungen kontrollieren.....	13



Gemeinsam
IT gestalten.

Herausgeber
Landesbetrieb IT.Niedersachsen
Göttinger Chaussee 259
30459 Hannover

Telefon +49 511 120-0
Telefax +49 511 120-4901
poststelle@it.niedersachsen.de

www.it.niedersachsen.de